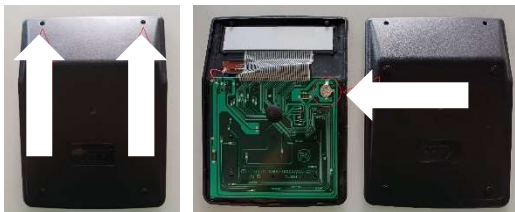


## SOSTITUZIONE DELLA BATTERIA

Aprire il dispositivo rimuovendo le due viti poste sulla parte superiore del retro, come da immagine sottostante.



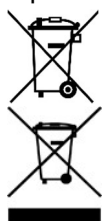
Prestando attenzione alla polarità, sostituire la batteria tampone LR1130 esaurita, estraendola dall'apposito vano e richiudere il dispositivo.

- **Anche se la calcolatrice funziona normalmente, sostituire la pila almeno una volta ogni tre anni .** Una pila esaurita può avere perdite, causando danni e malfunzionamento alla calcolatrice. Non lasciare mai una pila esaurita nella calcolatrice.
- **La pila in dotazione a questa unità si scarica leggermente durante la spedizione e il deposito.** Pertanto, potrebbe essere necessario sostituire la pila prima che sia trascorso il periodo della normale durata di servizio.

- **Evitare di utilizzare e riporre la calcolatrice in luoghi esposti a temperature eccessive.** Temperature molto basse possono causare una risposta lenta del display, la mancata visualizzazione, e una riduzione della durata della pila.  
**Evitare di usare e di riporre la calcolatrice in luoghi soggetti ad eccessiva umidità e polvere.** Fare attenzione a non lasciare mai la calcolatrice in luoghi in cui essa potrebbe subire schizzi d'acqua o essere esposta ad umidità o polvere eccessiva. Tali condizioni possono danneggiare i circuiti interni.
- **Non far cadere la calcolatrice o sottoporla a forti impatti.**
- **Non torcere o curvare la calcolatrice.**  
Evitare di portare la calcolatrice nella tasca dei pantaloni o di abiti molto aderenti, in cui essa potrebbe essere sottoposta a torsioni o piegature.
- **Non tentare mai di smontare la calcolatrice, se non per sostituire la batteria.**
- **Non premere mai i tasti della calcolatrice con una penna a sfera o altro oggetto appuntito.**
- **Usare un panno morbido e asciutto per pulire l'esterno della calcolatrice.**  
Se la calcolatrice è molto sporca, strofinare con un panno inumidito con una soluzione diluita di acqua e detergente neutro di tipo domestico. Strizzare bene il panno in modo da eliminare l'eccesso di umidità, prima di pulire la calcolatrice. Non utilizzare mai solventi, benzene o altri agenti volatili per pulire la calcolatrice, poiché queste sostanze possono rimuovere le scritte stampate e danneggiare il contenitore.

Non lasciare la calcolatrice esposta alla luce solare diretta, vicino a finestre, vicino ad apparecchi per il riscaldamento o in qualsiasi altro luogo in cui essa possa essere soggetta a temperature molto alte. Il calore può causare lo scolorimento o la deformazione del rivestimento della calcolatrice, e danneggiare i circuiti interni  
Si respinge ogni responsabilità per qualsiasi incidente o danno economico o materiale causato da errato impiego e/o malfunzionamento di questo apparecchio.

### Note per lo smaltimento della batteria e del dispositivo esausto:



Dopo il recepimento nell'ordinamento giuridico nazionale delle Direttive Europee 2012/19/UE e 2006/66/CE, si applica quanto segue:

I dispositivi elettrici ed elettronici e le batterie non devono essere smaltiti con i rifiuti domestici. I consumatori sono obbligati per legge a restituire i dispositivi elettrici ed elettronici, nonché le batterie al termine della loro vita utile, presso i punti di raccolta pubblici allestiti a tale scopo. I dettagli a questo proposito sono definiti dalla legge nazionale del rispettivo paese. Questo simbolo sul prodotto, sul manuale di istruzioni o sulla confezione indica che un prodotto è soggetto a queste normative. Riciclando, riutilizzando i materiali o altre forme di utilizzo di vecchi dispositivi/batterie, dai un contributo importante alla protezione del nostro ambiente.

Importato da  
ITERNET s.r.l.  
Via Stefano Merli, 64/66  
29122 Piacenza (PC) - IT  
info@iternet-europe.com - www.iternet-europe.com

HOLEN  
iternet

# HOLEN

## CALCOLATRICE DA TAVOLO HC-573T



## Guida all'utilizzo

SPECIFICHE TECNICHE	PRINCIPALI FUNZIONI
Display LCD	<ul style="list-style-type: none"> <li>Tasti memoria (M+ M- MRC)</li> <li>Tasti Tax (+TAX -TAX RATE)</li> <li>Tasto correct (00→0)</li> <li>Tasto MU</li> <li>Tasto GT</li> <li>Tasti percentuale (%) e radice quadrata (√)</li> <li>Tasto +/-</li> <li>Tasto 00</li> <li>Selettore di arrotondamento</li> <li>Selettore della cifra decimale</li> </ul>
Numero di cifre del display: 16	
Tasti in plastica	
Dimensione (mm): 193x143x38	
Peso approssimativo (gr): 184	
Alimentazione: Solare – batteria tampone	
LR1130 (inclusa nel dispositivo)	
Autospegnimento dopo alcuni minuti di inattività	
Temperatura di funzionamento : 0°-40°C	

Si prega di leggere questo manuale d'istruzioni prima dell'utilizzo della calcolatrice HC-573T

**ON/AC** Premere ON per accendere. AC Cancella numeri e memoria ed interrompe l'operazione in corso

**C/CE** Cancella il display senza interrompere il calcolo. Se un valore è troppo grande per essere visualizzato la calcolatrice si blocca e visualizza l'indicatore "E" (errore). Premere C/CE per continuare.

**%** Tasto percentuale **√** Tasto radice quadrata

**+/-** Cambia il valore visualizzato da positivo (+) a negativo (-) e viceversa. Il simbolo (-) si attiva automaticamente quando il numero è negativo.

**MU** Calcolo del Margine di Guadagno.

**Esempio 1.** Prezzo di acquisto = Eur 350 / Margine 30%

Inserire l'importo 350 e premere il tasto [MU] premere il tasto [=] digitare 30 e premere il tasto [MU]. Sul display apparirà il prezzo di vendita di €ur 500. Premendo nuovamente il tasto [MU] sul display verrà visualizzato il margine di Eur 150.

**Esempio 2.** Prezzo di vendita = Eur 500 / Margine 30%

Inserire l'importo 500 premere il tasto [x] digitare 30 e premere i tasti [+/-] e successivamente [MU]. Sul display verrà visualizzato il prezzo di acquisto Eur 350.

**Esempio 3.** Prezzo di acquisto = Eur 350 / Margine 30% sul costo

Inserire l'importo Eur 350 e premere il tasto [x] digitare 30 e premere il tasto [MU]. Verrà visualizzato il prezzo di vendita Eur 455.

**Esempio 4.** Prezzo di vendita = Eur 455 / Margine 30% sul costo

Inserire l'importo 455 e premere il tasto [=] digitare 30 e premere i tasti [+/-] e successivamente [MU]. Il prezzo di acquisto Eur 350 apparirà sul display. Premendo nuovamente il tasto [MU] verrà visualizzato il margine di Eur 105

**GT** Gran Totale. Consente di realizzare i calcoli di somma in maniera veloce. Ad ogni pressione del tasto (=) il numero visualizzato viene memorizzato senza doverlo ridigitare, appare l'indicatore GT ed il valore GT aumenta. Premere il tasto GT per visualizzare la somma di tutti i numeri memorizzati.

**M+** Premere per sommare il numero visualizzato alla memoria. Appare l'indicatore M

**M-** Premere per sottrarre il numero visualizzato dalla memoria.

**MRC** Premere per richiamare la somma algebrica dei numeri in memoria (M+/M-). Premere due volte per cancellare il valore memorizzato.

**▶** Cancella l'ultima cifra a destra del valore visualizzato.

**STORE**  
**+TAX** Tasto di inclusione dell'imposta

**RECALL**  
**-TAX** Tasto di deduzione dell'imposta

**RATE** Tasto di programmazione dell'aliquota di tassa, il valore impostato può essere incluso o dedotto dal calcolo utilizzando i tasti **[+ TAX]** o **[-TAX]**

Per eseguire calcolo di imposte, procedere fissando e controllando l'aliquota di imposta con la quale si vuole operare. L'aliquota di imposta fissata è conservata in memoria fino a quando non viene modificata. Tuttavia l'aliquota d'imposta fissata potrebbe venire alterata o perduta se la batteria è quasi scarica.

**CALCOLO DELL'IMPORTO CON LA TASSA:** Dopo aver impostato l'aliquota di tassa, inserite o calcolate l'importo da tassare e premete il tasto **[+ TAX]**. Sul display apparirà l'importo compresa la tassa.

**CALCOLO DELL'IMPORTO CON DETRAZIONE DELLA TASSA:** Dopo aver impostato l'aliquota di tassa, inserendo o calcolando l'importo da cui si desidera dedurre la tassa e premendo il tasto **[- TAX]**, sul display apparirà l'importo al netto della tassa.

**ESEMPIO:**

Premendo il tasto [RATE] inserire l'aliquota di tassa, per questo esempio 20%

Per un articolo con un prezzo al netto di tasse di Eur 100, quale è il prezzo con tasse incluse? Inserire l'importo 100 e premere il tasto [+TAX] e sul display apparirà l'importo 120

Qual è l'ammontare delle tasse? Premere nuovamente il tasto [+TAX] e sul display apparirà 20

Per un articolo il cui prezzo include le tasse è Eur 120, quale è il prezzo al netto delle tasse? Inserire l'importo 120 e premere il tasto [+TAX]. Sul display apparirà l'importo 100.

Qual è l'ammontare delle tasse? Premere nuovamente il tasto [-TAX] e sul display apparirà 20

**SELETTORE DI ARROTONDAMENTO / SELETTORE CIFRE DECIMALI**

F = Nessun arrotondamento della parte decimale, generalmente consigliato. La virgola dei decimali si sposta in funzione dei risultati di calcolo. Le cifre che non possono essere visualizzate vengono arrotondate

5/4 = Vengono visualizzate due cifre a destra della virgola dei decimali. La calcolatrice arrotonda per difetto se la cifra successiva a quella alla quale si sta arrotondando è 4 o minore e arrotonda per eccesso se la cifra è 5 o maggiore.

→ = arrotondamento per eccesso

↔ = arrotondamento per difetto

A = Specifica la modalità di calcolo ADD (due cifre decimali). Questa modalità aggiunge automaticamente una posizione decimale a due cifre decimali per i calcoli di addizione e sottrazione.

0 2 3 = Specifica il numero di cifre decimali impostati per i risultati di calcolo. I risultati sono arrotondati e troncati secondo l'opzione scelta.

**CALCOLI FONDAMENTALI**

2 - 6 =	2 [-] 6 [=]	-4
(4 + 2) ÷ 3 X 4 - 7,5 =	4 [+] 2 [=] 3 [X] 4 [-] 7[.]5 [=]	-0,5
6 X (-4) =	6 [X] 4 [+/-] [=]	-24
√ 144 x 2 =	144 [√] [x] 2 [=]	24
10,5 x 18% =	10 [.] 5 [x] 18 [%] [=]	1,89
150 x (1+20%) =	150 [x] 1 [+] 20 [%] [=]	180
150 x (1-20%) =	150 [x] 1 [-] 20 [%] [=]	120

**SPEGNIMENTO AUTOMATICO:** Per risparmiare l'alimentazione da batteria, la calcolatrice si spegne automaticamente dopo pochi minuti di non utilizzo. Lo spegnimento automatico non può essere disattivato.